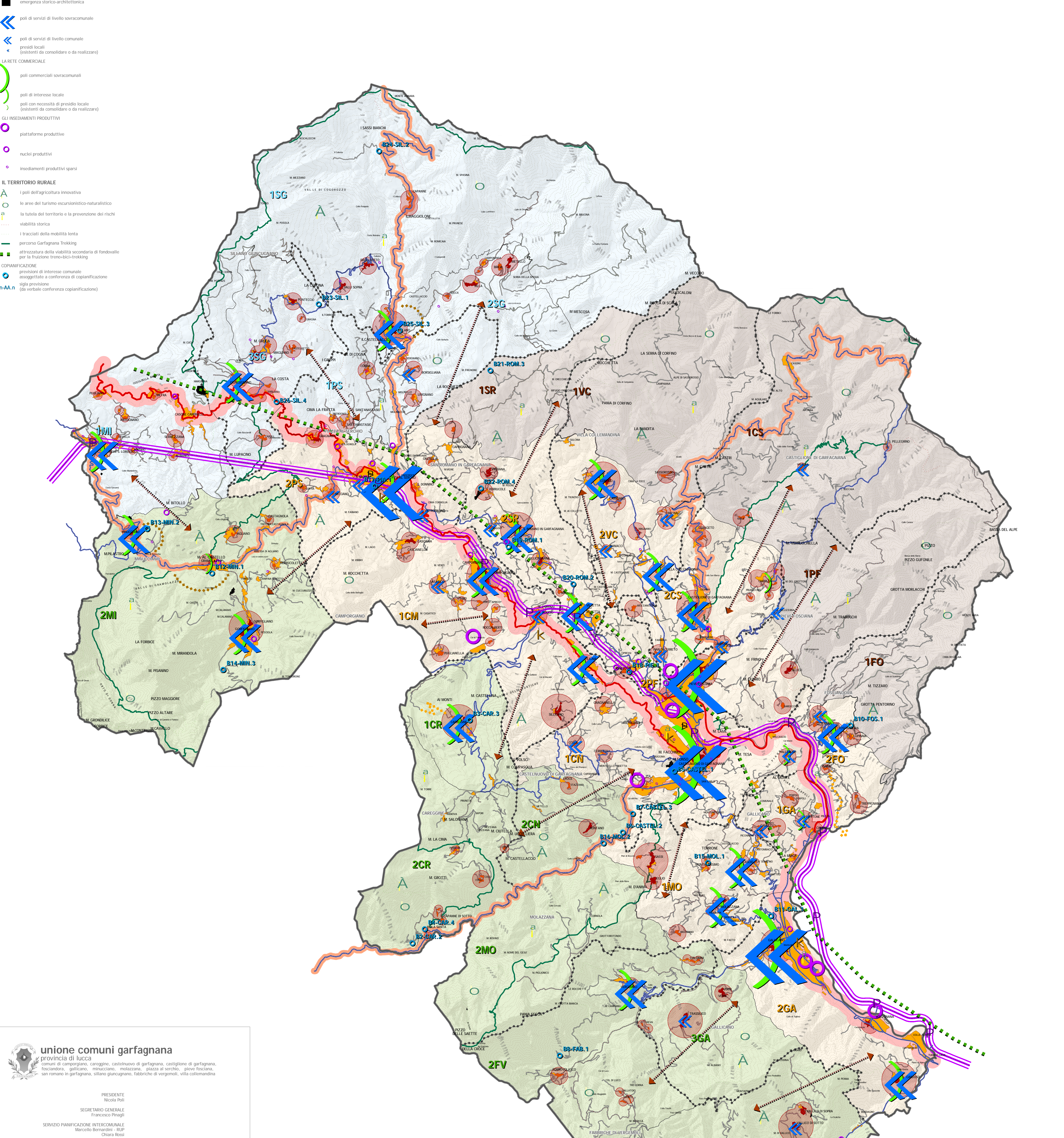
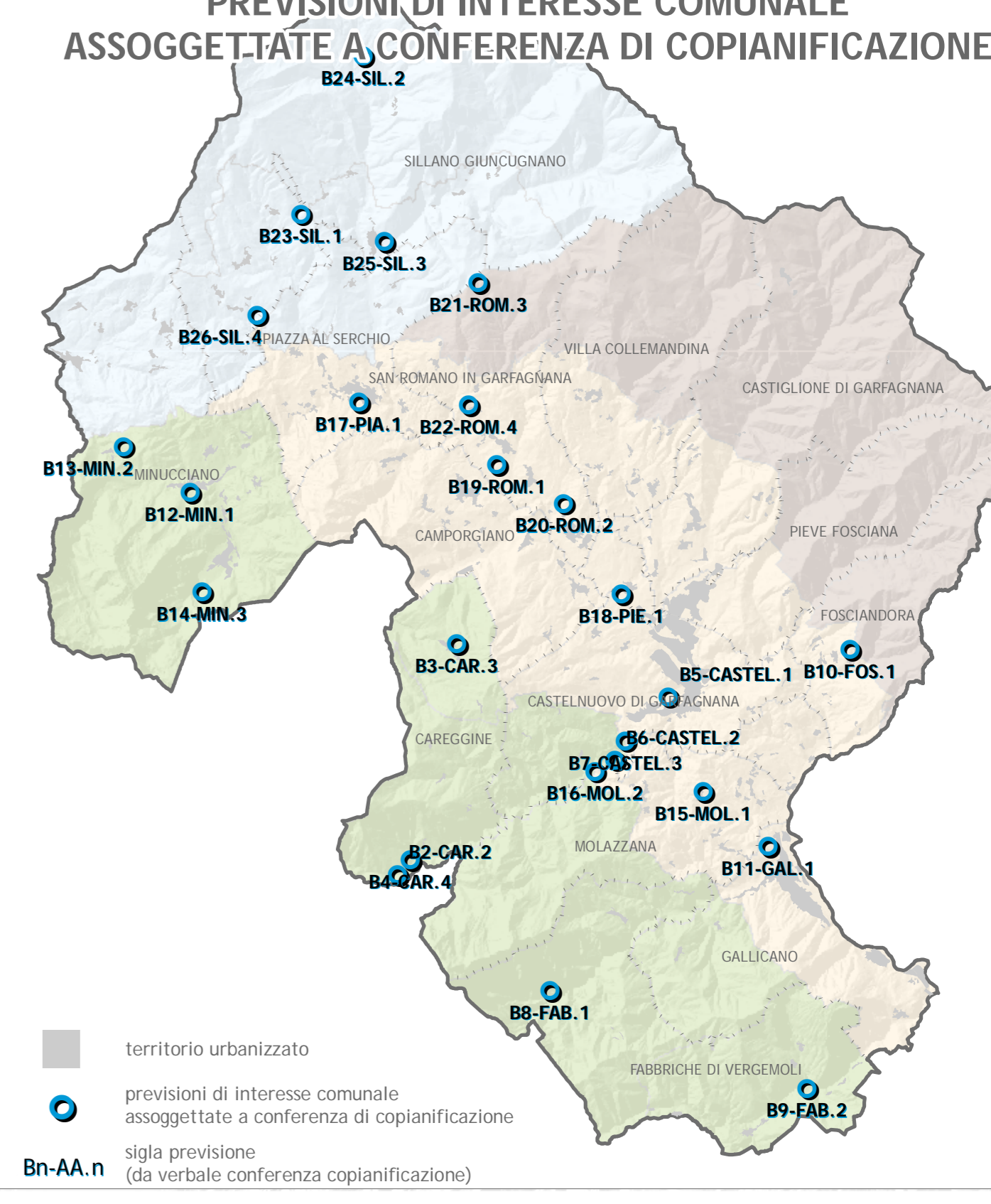
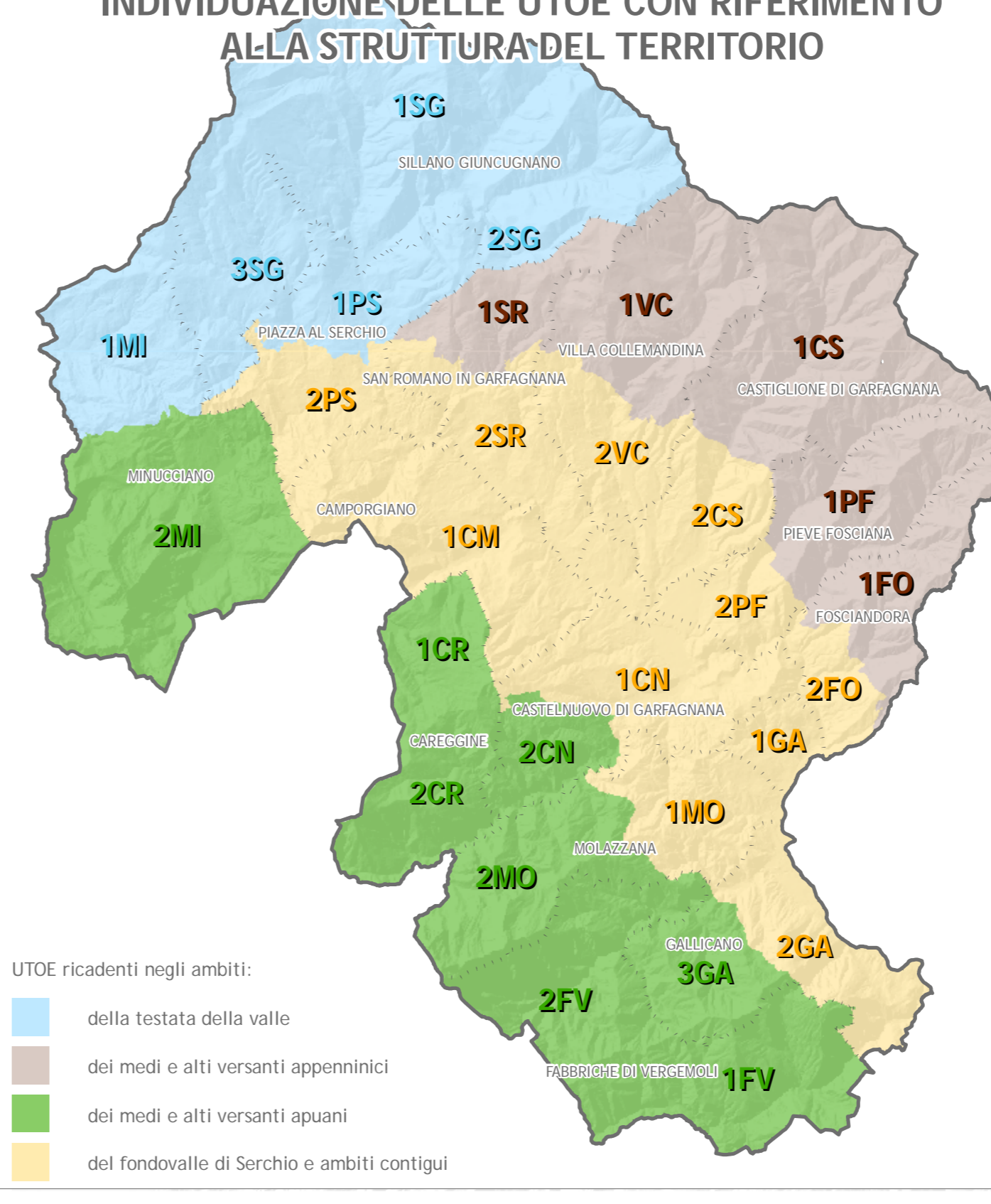
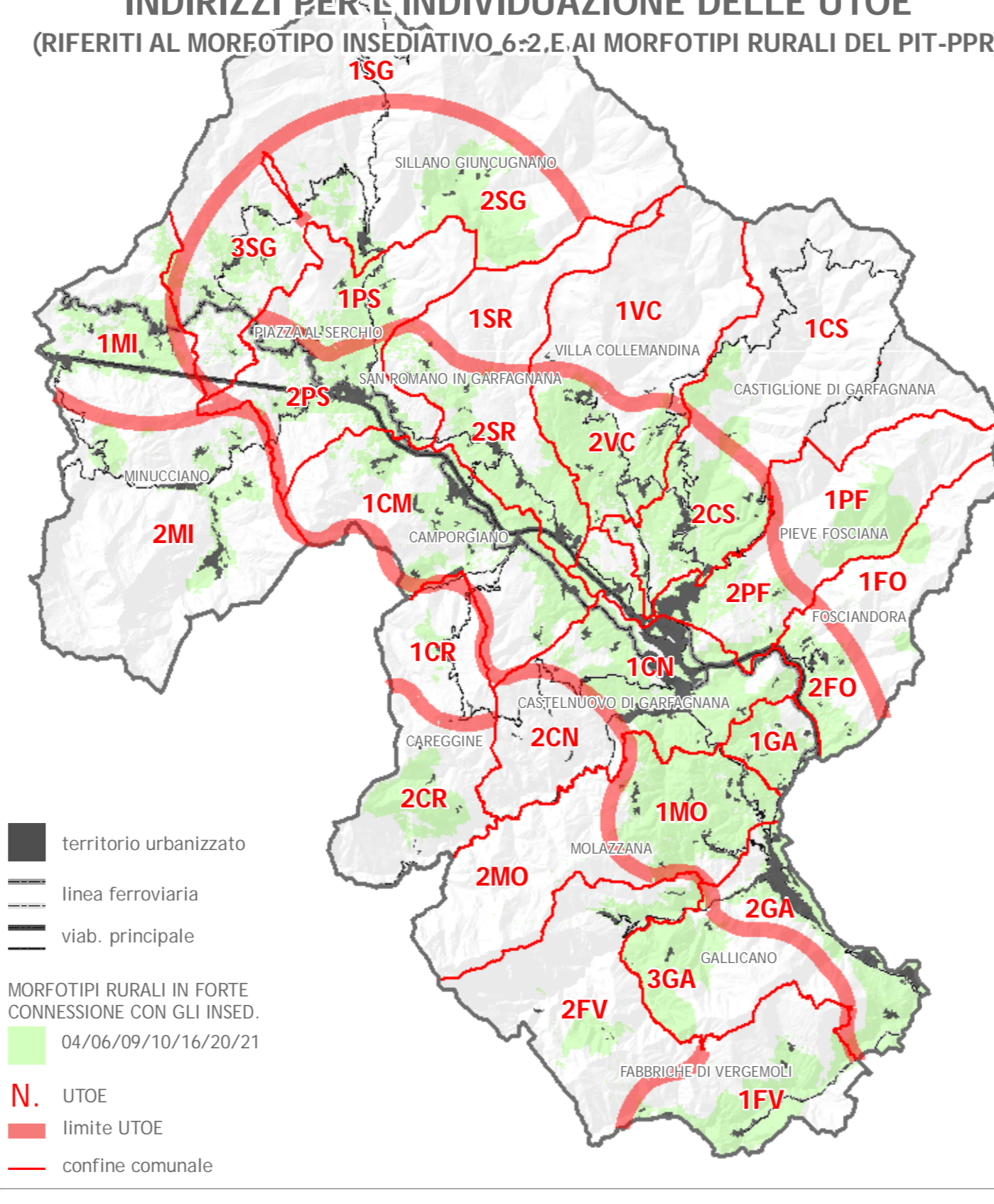
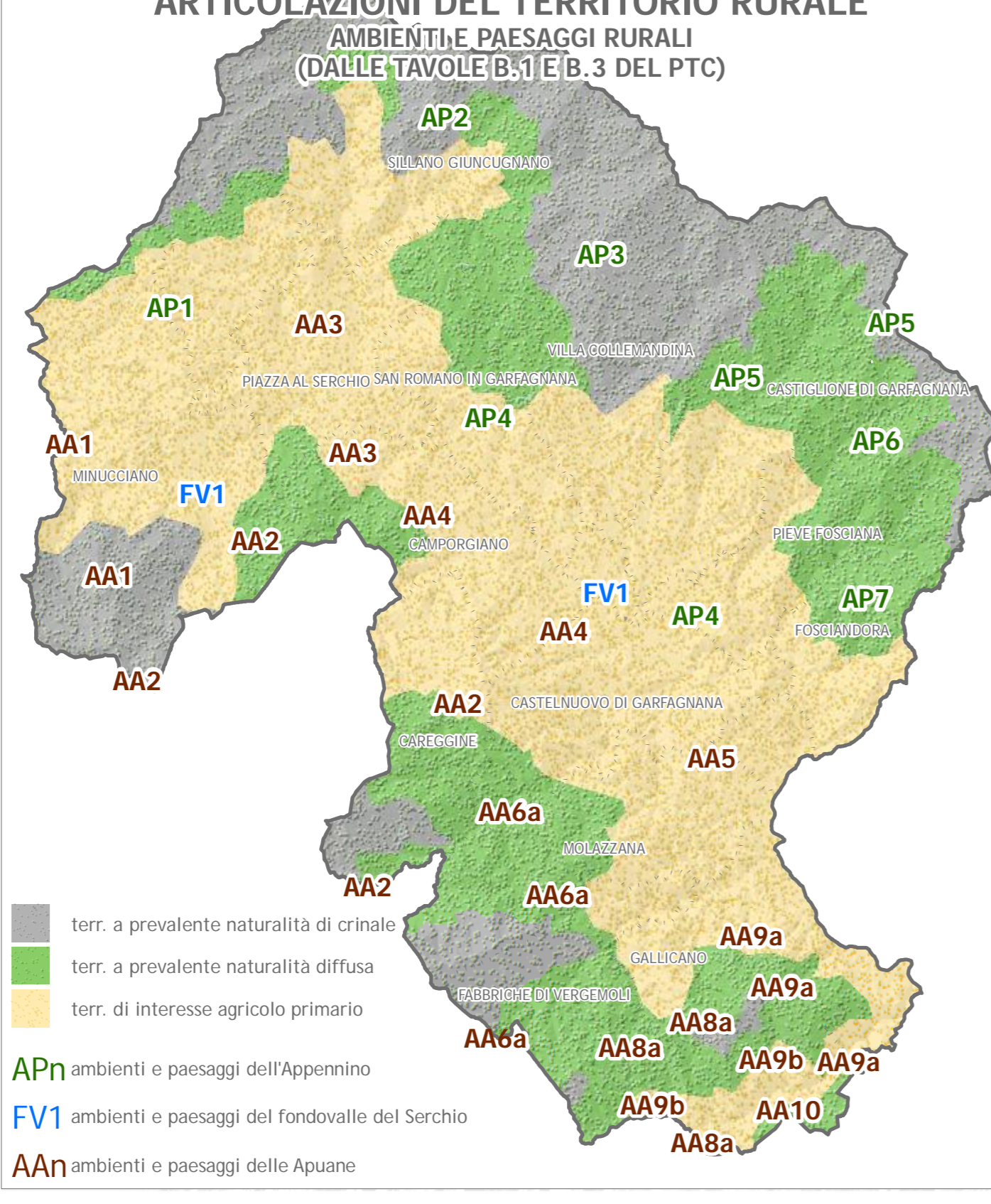


- LEGENDA**
- contorno comunale
 - LE UTOE**
 - ricadenti nell'ambito della testata della valle
 - ricadenti nell'ambito dei medi e alti versanti appenninici
 - ricadenti nell'ambito dei medi e alti versanti apuani
 - ricadenti nell'ambito del fondovalle del Serchio e ambiti contigui
 - LA MOBILITA'**
 - LE INFRASTRUTTURE DI INTERESSE SOVRACOMUNALE
 - strada regionale
 - strada provinciale
 - linea ferroviaria Lucca-Aulla
 - L'ADEGUAMENTO DELLE INFRASTRUTTURE PER LA MOBILITA':
 - la classificazione unitaria dell'asse di fondovalle (SR 445 e SP20) e l'adeguamento del tracciato
 - l'adeguamento delle connessioni viarie con i territori contigui (SP)
 - il miglioramento dei tracciati delle SP interne all'area
 - il diffuso adeguamento della rete viaria comunale o minore
 - l'adeguamento della linea ferroviaria Lucca-Aulla come asse strategico della mobilità intermodale
 - il potenziamento delle stazioni come snodi poli-funzionali
 - il potenziamento degli scali merci esistenti
 - la previsione di nuovi scali merci
 - LA REALIZZAZIONE DI UN SISTEMA DI MOBILITA' INTERMODALE
 - i principali nodi intermodali
 - le direttrici interne dell'intermodalità
 - IL TERRITORIO URBANIZZATO**
 - centro storico
 - nucleo storico
 - ambito di pertinenza di centro-nucleo storico
 - territorio urbanizzato di recente formazione
 - emergenza storico-architettonica
 - LA RETE COMMERCIALE**
 - poli di servizi di livello sovracomunale
 - poli di servizi di livello comunale
 - prodotti locali (esistenti da consolidare o da realizzare)
 - GLI INSEDIAMENTI PRODUTTIVI**
 - piattaforme produttive
 - nucleri produttivi
 - insediamenti produttivi sparsi
 - IL TERRITORIO RURALE**
 - i poli dell'agricoltura innovativa
 - le aree del turismo escursionistico-naturalistico
 - la tutela del territorio e la prevenzione dei rischi
 - viabilità storica
 - i tracciati della mobilità lenta
 - percorso Garfagnana Trekking
 - attrezzatura della viabilità secondaria di fondovalle per la fruizione treno-bici-trekking
 - COPIANIFICAZIONE**
 - previsioni di interesse comunale assoggettate a conferenza di copianificazione
 - sigla previsione (da verbale conferenza copianificazione)



unione comuni garfagnana
provincia di luca

comuni di camporgiano, careggine, castelnuovo di garfagnana, castiglione di garfagnana, fasciandora, galliciano, minacciano, molazzana, piazza al serchio, pieve fosciana, san romano in garfagnana, silvano giuncugnano, fabbriche di vergemoli, villa coltellanina

PRESIDENTE
Nicola Poli

SEGRETARIO GENERALE
Francesco Piraghi

SERVIZIO PIANIFICAZIONE INTERCOMUNALE
Marcello Bernardini - RUP
Chiara Rossi

GARANTE DELL'INFORMAZIONE E DELLA PARTECIPAZIONE
Enzo Cattelli

piano strutturale intercomunale
LE STRATEGIE DELLO SVILUPPO SOSTENIBILE
Tav. P04 - STRATEGIE COMUNALI
quadro di sintesi

PROGETTO URBANISTICO E MAS
Riccardo Luca Breschi - coordinatore
Giuseppe Biagini
Benedetta Biagini
Andrea Girardi

STUDI GEOLOGICI
Gaudio Manoni
Alessandra Mucci

STUDI IDROLOGICI-IDRAULICI
Paolo Barattini

STUDI AGRONOMICI E FORESTALI
Edoardo Viti
Andrea Fedi

ASPETTI SOCIOECONOMICI
Claudio Silvatici
Danielle Mirani

ASPETTI GIURIDICI
Guido Giovannelli

Scala 1:35.000